

LE REIKI

en quelques mots

Le Reiki est une **pratique énergétique** d'origine japonaise dont on utilise l'**imposition des mains** pour rééquilibrer le corps, l'esprit et les émotions.



"nos mains canalisent
l'énergie vitale universelle
vers le corps du receveur"

Disons que : tous les êtres vivants ont **besoin** d'énergie vitale universelle comme une voiture a besoin de **carburant** !



On en a besoin
pour avancer



LA VIE NOUS OFFRE, UNE PALETTE INFINIE D'EXPÉRIENCES



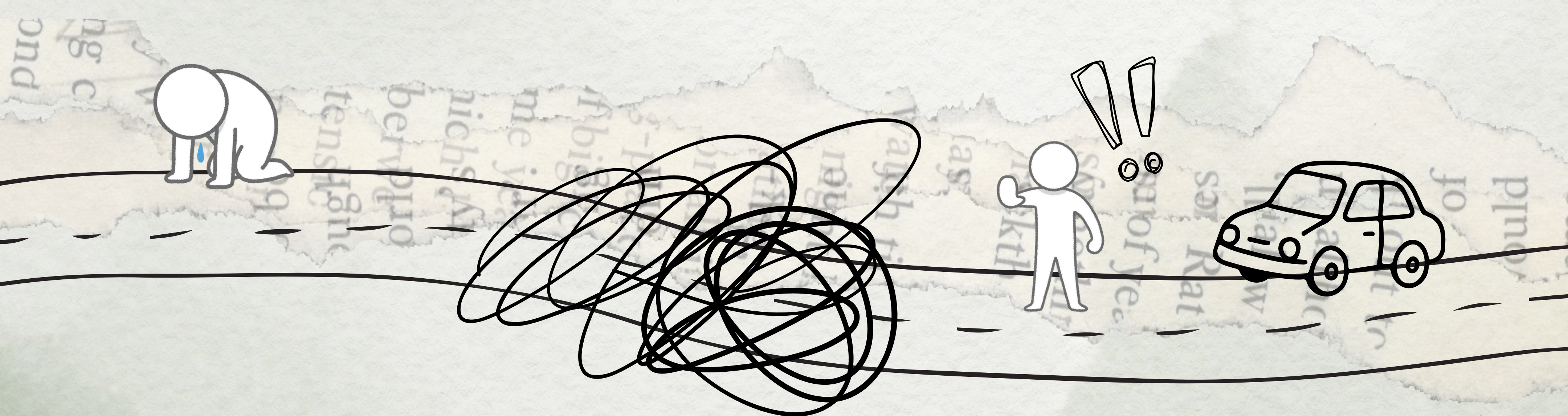
des lumineuses



des délicates

Ces événements perturbent **le corps** et **l'esprit**, l'énergie se retrouve bousculée.

Tout ce qui n'est pas exprimé en **mots**, le **corps physique** et/ou **psychique** fini par **s'exprimer** avec des **maux**.



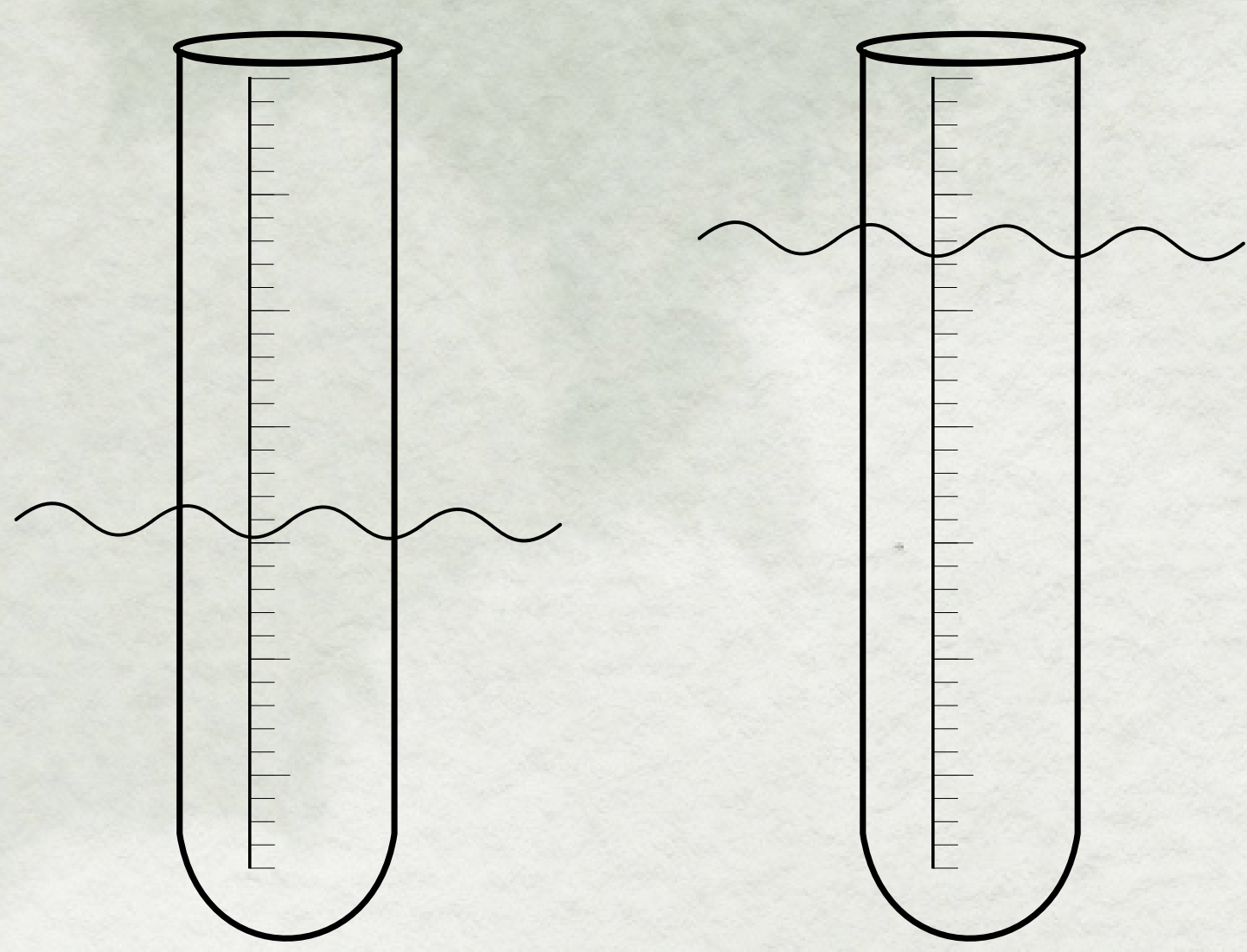
Si tu ne prends pas soin de toi ...

Qui va le faire ?

NOS JAUGES D'ÉNERGIE

comment j'aime l'expliquer

Pour simplifier : nous sommes constitués de milliards de **cellules** certes mais nous avons également des milliers de **jauges** !



DEUIL

STRESS

Elles contiennent l'énergie vitale universelle

Elles *se remplissent, se vident, se fragilisent* au fil de notre histoire.

PLUS CONCRÈTEMENT

il en existe tant que ça ?



Jauges émotionnelles

Deuil, abandon, rejet, tristesse, colère, peur, culpabilité, honte, joie, confiance en soi, sécurité, etc

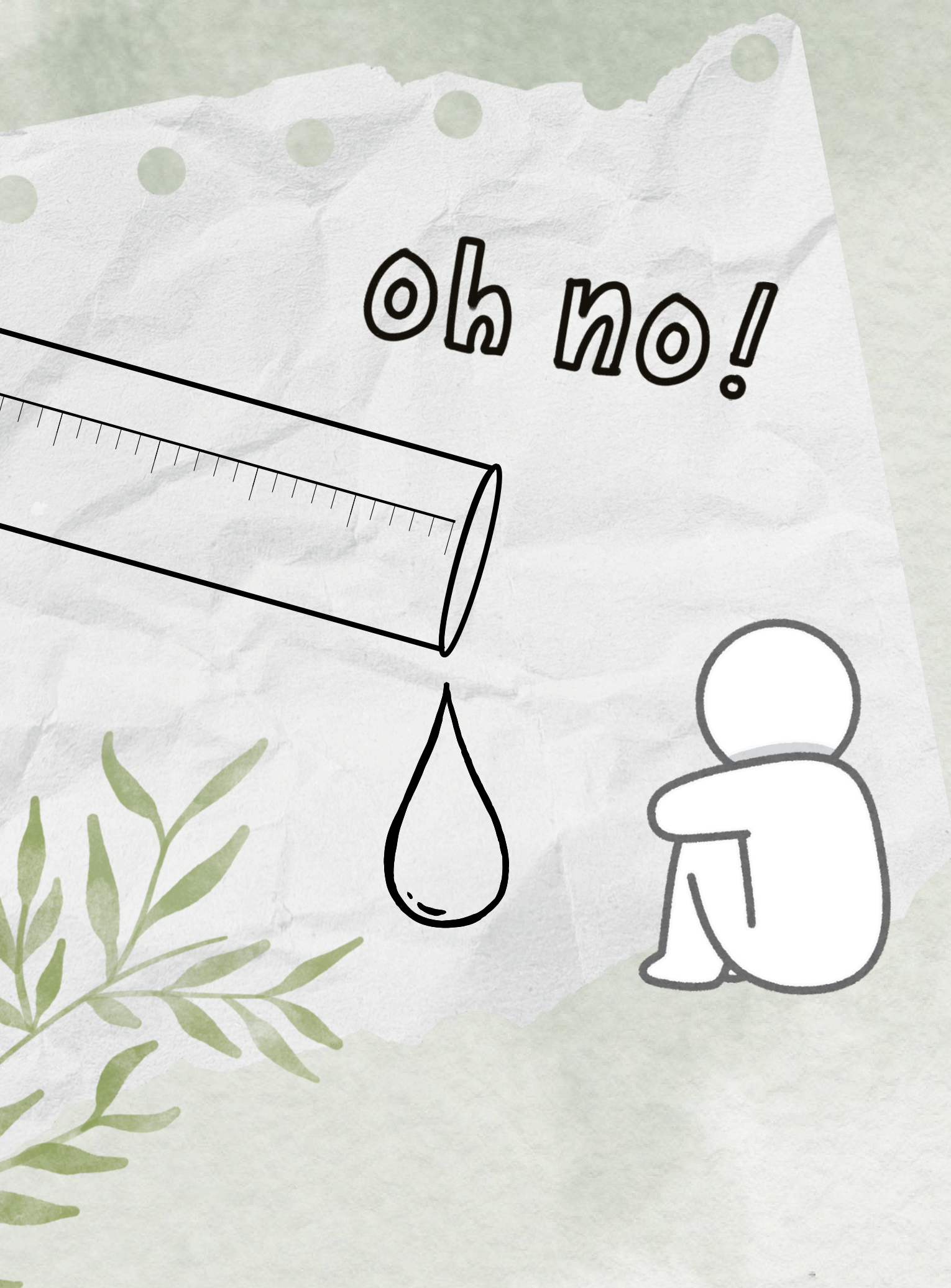
Jauges corporelles

Maux de dos, de tête, sommeil, douleurs, maladies, stress système digestif, respiration, etc

Et tant d'autres ...

LES SOINS ÉNERGÉTIQUES REIKI

viennent remplir les jauges qui ont besoin



Si on vient me voir à la suite d'un décès : la jauge du deuil, de la tristesse, de la fatigue et d'autres sont vides.

maaaaaaaais
on vient aussi

me voir parce que ça ne va pas, c'est **global**, on **ne sait pas pourquoi**, on ne sait pas *cibler les éventuels problèmes.*

physique et/ou psychologique

ET C'EST OK
tu as la ref?

Parce que l'énergie **sait où aller.**

C'est pour cela que c'est aussi **top pour les animaux** : car, si on ne fait pas de communication animale, **on ne peut pas savoir** ce qu'ils ont / ce qu'ils ressentent.

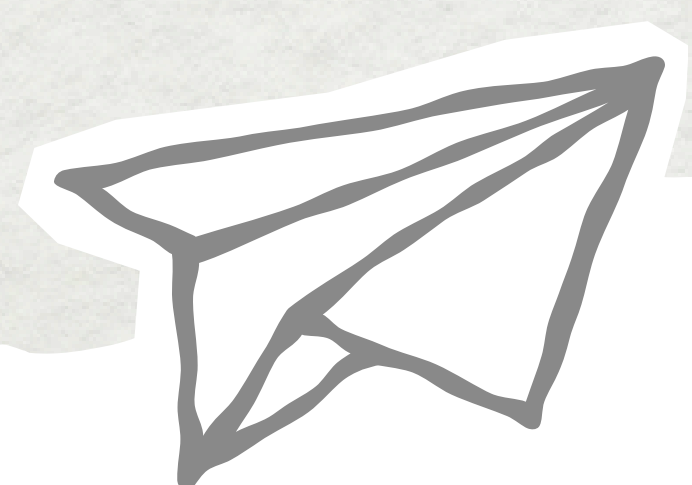
L'énergie recharge des jauges dont on n'avait même pas conscience qu'elles étaient vides.



"Je ne sais pas ce que vous
avez fait mais ce problème qui
me chagrine depuis des années
s'est envolé en quatre séances"

Le **Reiki** est un **accompagnement**, pas
une alternative aux soins médicaux.

L'énergie reçue lors d'une séance de
Reiki apaise les maux mais ne soigne pas
toutes les maladies. Il facilite leur
traitement et les effets indésirables.



STRESS TROUBLES DU SOMMEIL
NÉVRALGIE **ACNÉ** MIGRAINE **DEUIL**
CONFIANCE EN SOI ENDOMÉTRIOSE
ANGOISSES **ADDICTIONS** PEURS
ZONA TROUBLES DIGESTIFS **ECZÉMA**
MATERNITÉ **BLOCAGES**
VERRUES DOULEURS ARTICULAIRES
PSORIASIS **MAL-ÊTRE** INSOMNIE
BRÛLURES D'ESTOMAC FIBROMYALGIE
CROHN **MALADIES AUTO-IMMUNES**
ACCOMPAGNEMENT CHIMIO / RADIOTHÉRAPIE / ETC

UN SOIN EN FONCTION DE VOUS

Plusieurs choix s'offrent à vous



SOIN au cabinet

Je t'accueille dans un espace **calme** et **apaisant** puis nous échangeons sur tes préoccupations.

Tu t'allonges sur la table de soin et je place mes **main**s **au-dessus de toi** : de la tête jusqu'aux pieds.

Porté(e) par la musique, tu profites d'un **moment de détente** et de **regain d'énergie**. On échange ensuite sur **nos ressentis**.



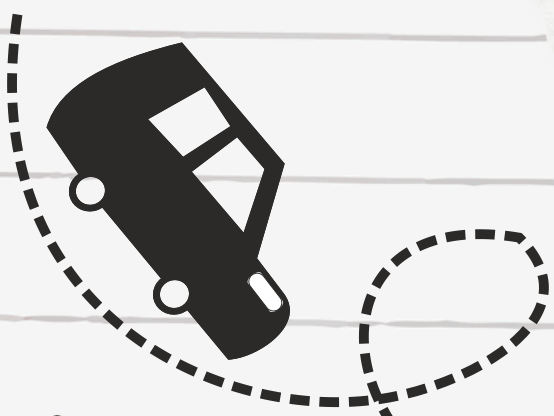
SOIN à distance

Idéal **si tu es loin** ou que tu souhaites **rester chez toi**. Le Reiki n'a pas de frontières physiques, **c'est tout pareil** !

Tu t'installes comme si tu allais faire une sieste, **confortablement**, dans un endroit calme (tel en OFF)

À l'**heure du RDV** : on s'écrit et dès qu'on est prêts, tu lances la **musique** que je t'ai envoyée. Je reviens vers toi à la fin du soin et on **discute**.

SOIN chez toi



Si tu souhaites avoir un soin "**comme au cabinet**" en restant chez toi, **dans ton cocon**, c'est possible également. Je fais généralement ces déplacements pour **nos aînés** ou les **personnes qui peuvent difficilement se déplacer**. Je te laisse consulter mon site web pour connaître mes conditions (km).

Reiki

Est-ce que c'est plus clair ?

J'espère que ce petit résumé sur ce que sont les soins énergétiques Reiki t'aura aidé à **mieux comprendre** et surtout je me réjouirai de prendre **soin de toi ou de tes protégés**.



Si tu as d'autres questions, je t'invite tout d'abord à **consulter mon site web où tout est plus détaillé**

N'hésites pas à me contacter par message,
par mail : osmose-reiki@hotmail.com
par téléphone : 06 37 44 48 79



OsmOse
prendre soin de toi

